

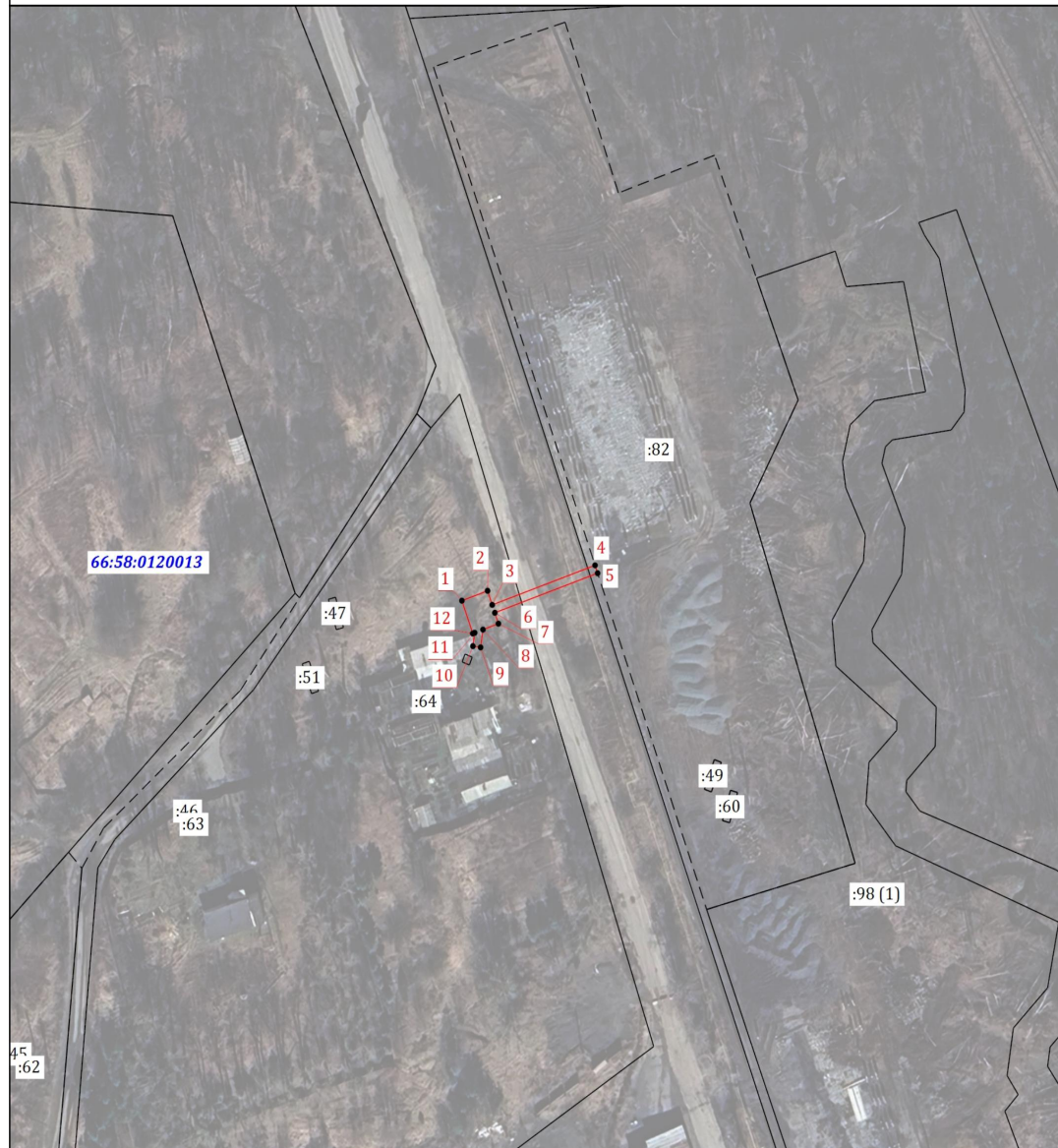
Приложение № 1
УТВЕРЖДЕНА
 постановлением Администрации
 муниципального округа Первоуральск
 от 17.10.2025 № 2680

<p align="center">Схема расположения границ публичного сервитута</p> <p align="center">Публичный сервитут "Строительство КЛ-6 кВ от ВЛ-6 кВ ПРУ - Совхоз-1 на КТП-4277 "Капля". КТП-4277 "Капля". ВЛ 0,4 кВ ТП-4277-Генерация (Электроснабжение складского здания ООО "Генерация", расположенное по адресу: Свердловская обл., г. Первоуральск, к.н. участка: 66:58:0120013:82. (0,4 МВА, ВЛ-6 кВ - 0,05 км, КЛ-0,4 кВ - 0,14 км, т.у. - 2, 1 шт.)"</p>		
(наименование объекта, местоположение границ которого описано (далее - объект))		
Раздел 1		
Сведения об объекте		
№ п/п	Характеристики объекта	Описание характеристик
1	2	3
1.	Местоположение объекта	Свердловская область, м.о Первоуральск, город Первоуральск
2.	Площадь объекта +/- величина погрешности определения площади (Р +/- Дельта Р)	122 +/- 4 м ²
3.	Иные характеристики объекта	Публичный сервитут в пользу ПАО "Россети Урал" в отношении земель и (или) земельного участка (земельных участков) в целях: размещения объекта электросетевого хозяйства по титулу: "Строительство КЛ-6 кВ от ВЛ- 6 кВ ПРУ - Совхоз-1 на КТП-4277 "Капля". КТП-4277 "Капля". ВЛ 0,4 кВ ТП-4277-Генерация (Электроснабжение складского здания ООО "Генерация", расположенное по адресу: Свердловская обл., г. Первоуральск, к.н. участка: 66:58:0120013:82. (0,4 МВА, ВЛ-6 кВ - 0,05 км, КЛ-0,4 кВ - 0,14 км, т.у. - 2, 1 шт.)" сроком на 49 лет

Раздел 2					
Сведения о местоположении границ объекта					
1. Система координат МСК-66, зона 1					
2. Сведения о характерных точках границ объекта					
Обозначение характерных точек границ	Координаты, м		Метод определения координат характерной точки	Средняя квадратическая погрешность положения характерной точки (Mt), м	Описание обозначения точки на местности (при наличии)
	X	Y			
1	2	3	4	5	6
1	394494.27	1496210.97	Аналитический метод	0.1	-
2	394496.61	1496217.56	Аналитический метод	0.1	-
3	394493.27	1496218.75	Аналитический метод	0.1	-
4	394502.70	1496245.17	Аналитический метод	0.1	-
5	394500.82	1496245.83	Аналитический метод	0.1	-
6	394491.39	1496219.42	Аналитический метод	0.1	-
7	394488.79	1496220.34	Аналитический метод	0.1	-
8	394487.38	1496216.38	Аналитический метод	0.1	-
9	394483.13	1496215.76	Аналитический метод	0.1	-
10	394483.42	1496213.78	Аналитический метод	0.1	-
11	394486.63	1496214.25	Аналитический метод	0.1	-
12	394486.45	1496213.75	Аналитический метод	0.1	-
1	394494.27	1496210.97	Аналитический метод	0.1	-
3. Сведения о характерных точках части (частей) границы объекта					
Обозначение характерных точек части границы	Координаты, м		Метод определения координат характерной точки	Средняя квадратическая погрешность положения характерной точки (Mt), м	Описание обозначения точки на местности (при наличии)
	X	Y			
1	2	3	4	5	6
-	-	-	-	-	-

Раздел 3							
Сведения о местоположении измененных (уточненных) границ объекта							
1. Система координат -							
2. Сведения о характерных точках границ объекта							
Обозначение характерных точек границ	Существующие координаты, м		Измененные (уточненные) координаты, м		Метод определения координат характерной точки	Средняя квадратическая погрешность положения характерной точки (Mt), м	Описание обозначения точки на местности (при наличии)
	X	Y	X	Y			
1	2	3	4	5	6	7	8
-	-	-	-	-	-	-	
3. Сведения о характерных точках части (частей) границы объекта							
Обозначение характерных точек части границы	Существующие координаты, м		Измененные (уточненные) координаты, м		Метод определения координат характерной точки	Средняя квадратическая погрешность положения характерной точки (Mt), м	Описание обозначения точки на местности (при наличии)
	X	Y	X	Y			
1	2	3	4	5	6	7	8
-	-	-	-	-	-	-	

Схема расположения границ публичного сервитута



Масштаб 1:1500

Условные обозначения

— Граница публичного сервитута

1 - Обозначение характерной точки границы публичного сервитута

— Часть границы, сведения ЕГРН о которой позволяют однозначно определить ее положение на местности

66:58:0120013 - Номер кадастрового квартала

• - Характерная точка границы публичного сервитута

:45 - Кадастровый номер земельного участка

--- Часть границы, сведения ЕГРН о которой не позволяют однозначно определить ее положение на местности